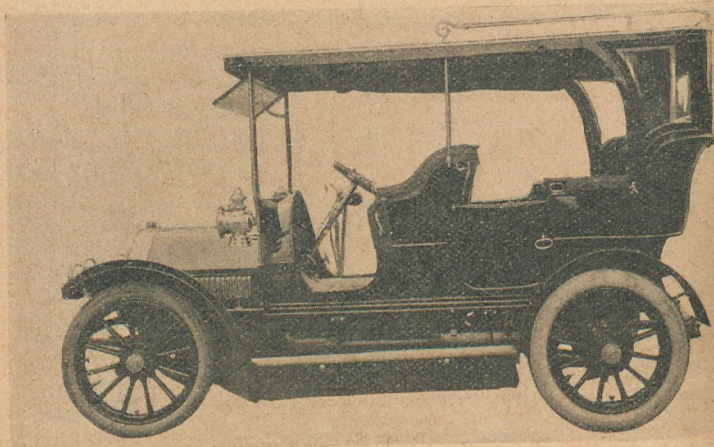


HUMBER



PRIMERA MARCA DEL MUNDO

Automóviles y Bicicletas



Double Phaeton 30 H. P.

La fábrica Humber es la que mejor ha estudiado, por su gran exportación á América, Australia y las Indias, los tipos más apropiados de automóviles, que á la vez de ser sumamente elegantes, reúnen los requisitos necesarios para su fácil marcha en los caminos dificultosos y pesados de campo. Son sus características:

Elegancia, Solidez, Suavidad de marcha y de arranque,
 Fácil manejo, Silenciosidad absoluta. 

Tipos 1907: 12 - 15 y 30 H. P.



LAS BICICLETAS Humber

Son y serán siempre
las primeras del mundo

Se imitan, no se igualarán nunca.

Pidan Catálogos.

AGENTES EXCLUSIVOS PARA LAS
REPUBLICAS DEL PLATA:



Macchi & Pozzi

ESMERALDA 428-432

Ibero-Amerikanisches

Institut

Preußischer Kulturbesitz

<http://resolver.iai.spk-berlin.de/IAI0000607F00890000>