

EL CAMPO y LA CHACRA

Conejeras prácticas

Las conejeras que reproducimos son las que se emplean en la Villa Richebourg, en Francia, establecimiento que puede tomarse por modelo y donde se crían gansos, patos, pavos y gallinas, destinados á la producción de huevos.

También en ese establecimiento se crían conejos en gran número, pues, con excepción, quizá, de los gansos, es la carne que reporta más beneficios. Se les tiene destinada una construcción con techo á una agua. Esa construcción, que anteriormente estaba destinada á otro objeto, ha sido dividida en compartimientos de 3 metros de largo por 2 de ancho y 2.50 de alto, cuyos fondos se hallan ocupados por nueve casillas en 3 hileras de 3, superpuestas.

Las de las dos hileras superiores están cerradas por puertas de alambre tejido, y las tres de abajo están completamente abiertas.

Cada compartimento está ampliamente abierto á la luz, al sol y al aire, por su puerta y sus dos tableros de alambre tejido colocados sobre una pared muy baja de ladrillo.

Ese arreglo se ha hecho de la manera más económica. El interior, embaldosado, ofrece ancho espacio á los co-

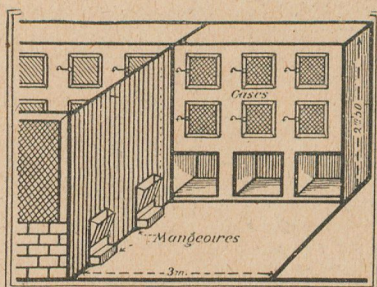
nejos de engorde para mayor comodidad.

Cada una de las seis casillas de cada compartimento está reservada á las madres; los gazapos permanecen en ellas hasta el momento en que se les puede separar. Entonces se les deja en libertad, separando los machos de las hembras, unos en un compartimento y otros en otro, en la parte baja, donde, para dormir, tienen á su disposición las tres grandes casillas abiertas, provistas de pajaza, mientras que el piso embaldosado del compartimento se deja limpio.

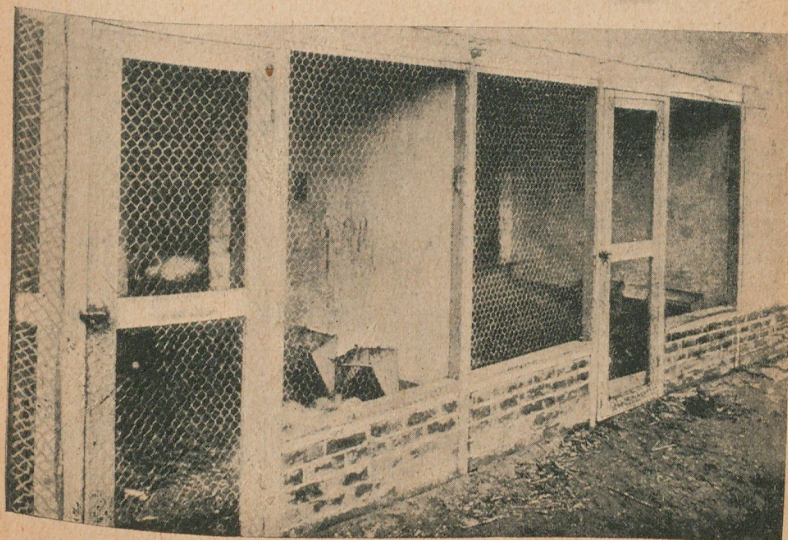
Se barre diariamente ó sólo cuando sea necesario para mantener una limpieza absoluta. A los lados, colgadas en las paredes laterales, hay comederas metálicas, á fin de que inutilicen la menor cantidad posible de comida.

Pocos criadores emplean esas comederas cuyo uso tiende, sin embargo, á generalizarse. Es un error no hacer uso de ellas, pues sólo en la comida que no se echa á perder, se economiza en poco tiempo el importe de las comederas.

Como hemos dicho al empezar, estas conejeras son muy prácticas y de excelentes resultados en la cría productiva del conejo.



Disposición interior de una conejera



Aspecto exterior de la conejera