

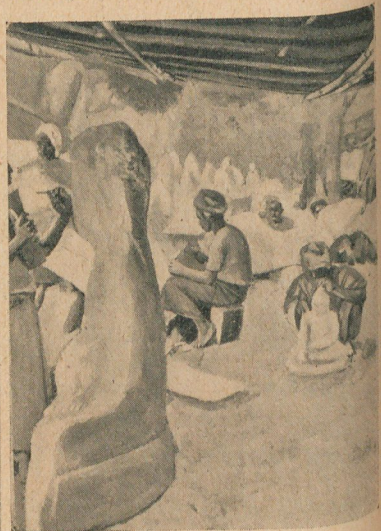
El gran Shwaytha-Yaung ó imagen yacente de Buda, que se encuentra en Pegu y que fué desenterrada durante la construcción del ferrocarril; tiene 54 metros de longitud y es la mayor estatua de Buda que se conoce.



El Kyakpun, de Pegu, de 90 metros de altura, que fué construído por los cambodgianos hace mil años. Representa los cuatro grandes Budas que aparecieron en varios tiempos: Kankathan, Gaunnaghon, Karhapa y Gaudama.



El Gaudama Buda, del monasterio de Majori, á una legua de Rangoon, del que son muy devotas las birmanas, muchas de las cuales se cortan el cabello y lo cuelgan delante de la imagen ó en las columnas próximas.



Una fábrica de Budas en Sagaing.—La construcción de imágenes de Buda, de piedra y bronce, es una de las industrias más florecientes de Birmania.

CRÈME SIMON

BELLEZA DEL CÚTIS
J. SIMON — PARIS